

# paraOfficeSuite<sup>2011</sup>

## Scannerschnittstelle

- Service übernimmt Datenübernahme
- Automatischer Import der Dokumente in den Akt
- Einfache Bedienung am Scanner
- Keine Nachbearbeitung nötig

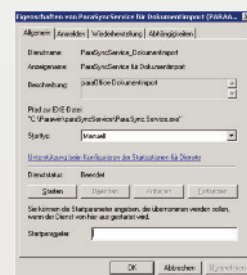


Das Scannerservice der Paragraph-Software GmbH in Kooperation mit Canon nimmt den Mitarbeitern im Arbeitsalltag viel Zeit ab, da keine manuelle Dokumentaufnahme von Nöten ist.

Der gesamte Arbeitsablauf erfolgt nach dem Einscannen vollautomatisiert ab.

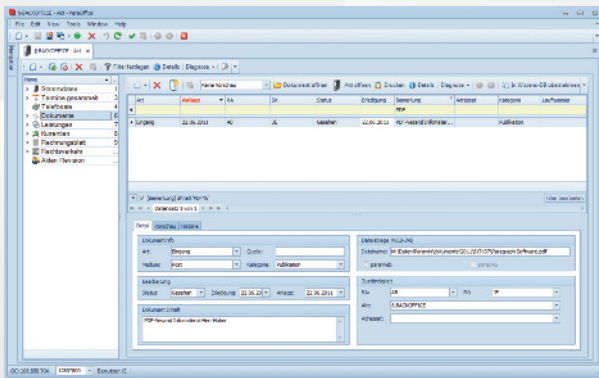
Die Paragraph-Scannerschnittstelle beinhaltet ein Service, welches den Import der Dokumente vom Scanner übernimmt.

Das Schriftstück wird eingescannt, zusätzliche Daten wie Sachbearbeiter und Akt am Scanner ausgewählt, und das Dokument wird automatisch in der Paragraph-Aktstruktur abgelegt.



Um eine neues Dokument zu übernehmen, wird der Scanvorgang wie gewohnt gestartet, jedoch wird über den Menüpunkt Paragraph die Scannerschnittstelle aktiviert.

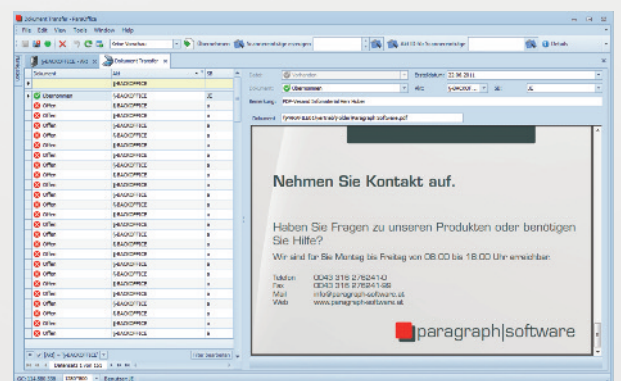
Unter diesem Punkt werden die Parameter für den Transfer festgelegt.



Das Service übernimmt nun die Übertragung der Dokumente in den Akt mit den vorher festgelegten Parametern.

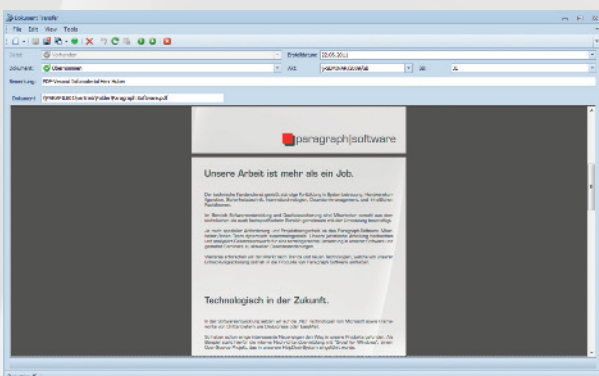
In paraOfficeSuite<sup>2011</sup> befindet sich unter dem Menü „Akt“ der Punkt „Auto-Scannerimport“ zur Überprüfung und Nachvollziehbarkeit der importierten Schriftstücke.

Hier sind alle übernommenen, sowie nicht übernommenen Dokumente angezeigt.



Sobald das Service das Dokument übernommen hat, kann es Dank der integrierten Vorschau sofort gelesen und gegebenenfalls überarbeitet werden.

Die Übernahme und Editierung von Schriftstücken ist mit der Paragraph-Scannerschnittstelle eine zeit- und kostensparende Lösung.



## Technische Voraussetzungen.

# paraOfficeSuite<sup>2011</sup>

## Scannerschnittstelle

- Kompatibler Canon-Drucker mit Paragraph-Scannerschnittstelle
- paraSync Services
- Installation von paraOfficeSuite<sup>2011</sup>